

Tektonik-Set

EIN LEGESPIEL, DAS DIE GEOLOGISCHEN GRUNDBEGRIFFE VERSTÄNDLICH MACHT

Dieses Arbeitsmaterial entstand in Anlehnung an den „Geologie-Baukasten“, den Hans Elsner bereits vor mehr als 25 Jahren im Sinne der „Kosmischen Erziehung“ von Maria Montessori entwickelt und hergestellt hat.

„Mit diesem Baukasten werden geologische Erscheinungsformen im Klassenraum nachgebaut. Diesem Nachbauen geht in der Regel die Entdeckung in der Natur voraus. Aber ebenso ist der umgekehrte Weg möglich. Die ‚Entdeckungen‘ der Kinder beginnen in einer ganz neuen Weise nach der Arbeit mit diesem Material. Dass beide Wege von den Kindern gewählt werden, zeigt uns, wie sehr sie Geologie mögen.“ (Hans Elsner: Der Geologie-Baukasten, S. 9)

Ganz im Sinne Elsners verfolgt auch das Tektonik-Set das Ziel, die Natur aufmerksam wahrzunehmen, neugierig zu beobachten und Naturerscheinungen kennen und verstehen zu lernen, auch wenn das Bauen im tatsächlichen Sinn wegfällt. Mit dem Tektonik-Set werden vor allem geologische Grundbegriffe erworben, die für die gesamten Unterrichtsmaterialien – und damit auch für ein geologisches Verständnis – von Bedeutung sind.



DAS TEKTONIK-SET ALS LEGESPIEL FÜR DIE FREIARBEIT, DIE ARBEIT AN STATIONEN UND DEN WERKSTATTUNTERRICHT

VORBEREITUNG:

- Die Kärtchen mit den Darstellungen der geologischen Formationen werden ausgeschnitten; die Seite mit den Begriffs- und Textkärtchen wird auf stärkeres Papier kopiert und ebenfalls ausgeschnitten.

LEGESPIEL ALLEIN ODER IN DER GRUPPE:

- Die Kärtchen werden mit den Darstellungen nach oben auf den Tisch gelegt.
- Danach werden die Begriffs- und Textkärtchen den geologischen Formationen zugeordnet.
- Die Begriffs- und Textkärtchen werden gelesen bzw. vorgelesen, mit den Darstellungen verglichen und kontrolliert. Der Begriff steht auf der Rückseite der Darstellung.
- Zu den Begriffen „Schichtung“ und „Faltung“ wird das Experiment mit dem Schubkasten durchgeführt.
- Als weiteres Anschauungsmaterial sollten selbstverständlich passende Bilder aus Sachbüchern oder Steine, die ein Merkmal zeigen, mit einbezogen werden.

DAS TEKTONIK-SET ALS EINZELARBEIT

VORBEREITUNG:

- Die Kopiervorlage mit den geologischen Formationen und die Seite mit den Begriffs- und Textkärtchen müssen für alle Schülerinnen und Schüler kopiert werden.

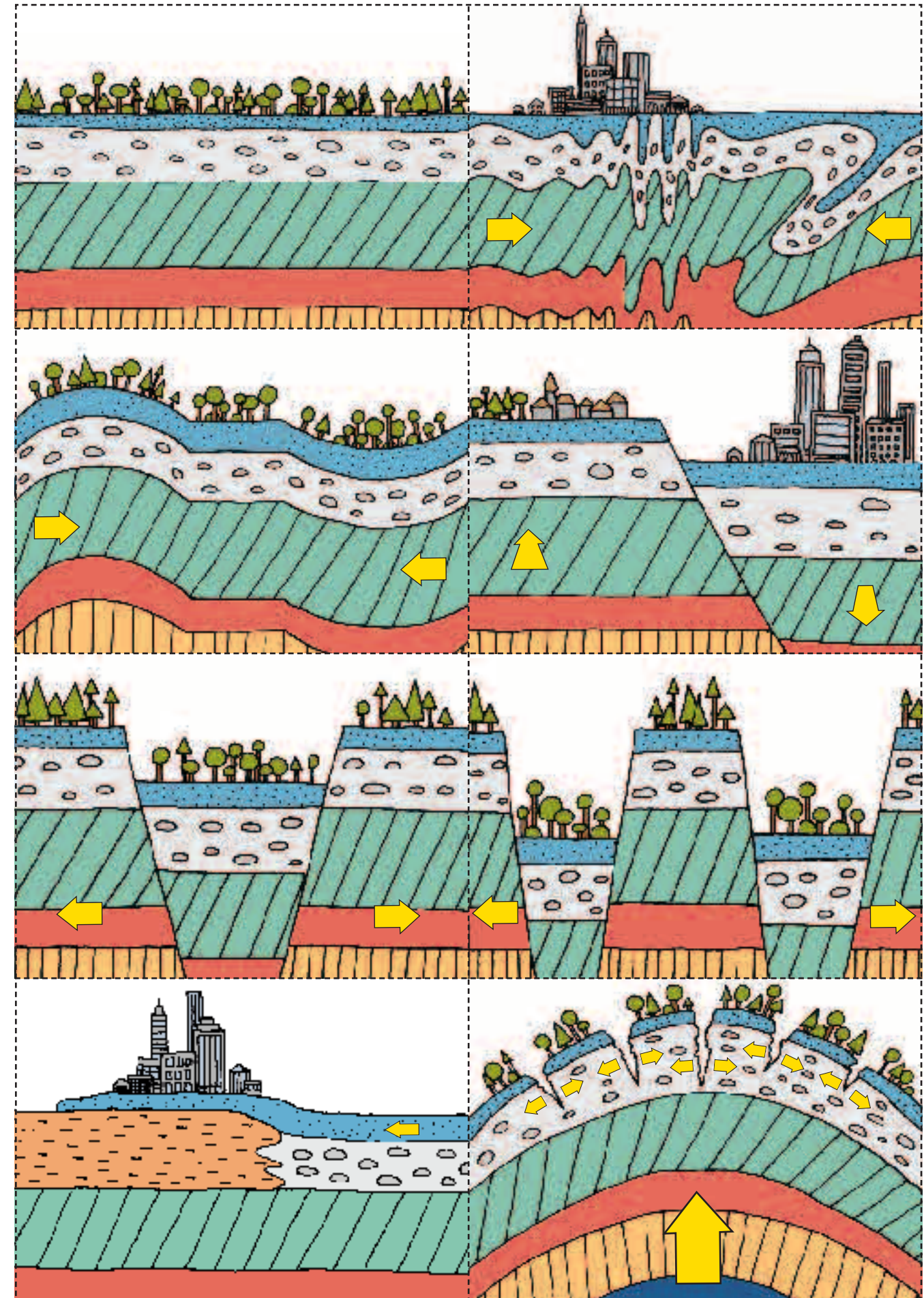
ARBEITSAUFTRAG:

- Schneide die Kärtchen mit den geologischen Erscheinungsformen aus. Male die Gesteinsschichten verschiedenfarbig aus, sodass sich jede Schicht deutlich von der anderen unterscheidet.
- Schreibe auf ein Blatt deines Heftes oder deiner Mappe folgende Überschrift: Geologische Grundbegriffe
- Klebe unter die Überschrift die ausgeschnittenen Kärtchen.
- Schneide die Begriffs- und Textkärtchen aus, lies den Text und klebe beide Kärtchen neben die passende geologische Erscheinungsform.
- Vergleiche dein Ergebnis mit dem eines Mitschülers oder einer Mitschülerin. Erklärt einander die Begriffe ohne abzulesen.

LITERATUR:
 ELSNER, HANS: DER GEOLOGIE-BAUKASTEN.
 MONTESSORI WERKBRIEF. BEIHEFT 5. AACHEN:
 MONTESSORI-VEREINIGUNG 1991
 BIBLIOTHEK DES WISSENS: UNSERE ERDE EIN
 AKTIVER PLANET. WÜRZBURG: ARENA VERLAG 2001

Tektonik-Set

KÄRTCHEN ZUM AUSSCHNEIDEN



30
 Efi Fritsche/Gudrun Sulzenbacher (Hrsg.)
 GEO-REISE Tektonik

31
 Efi Fritsche/Gudrun Sulzenbacher (Hrsg.)
 GEO-REISE Tektonik